

S

POW. UŻYTKOWA:

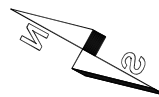
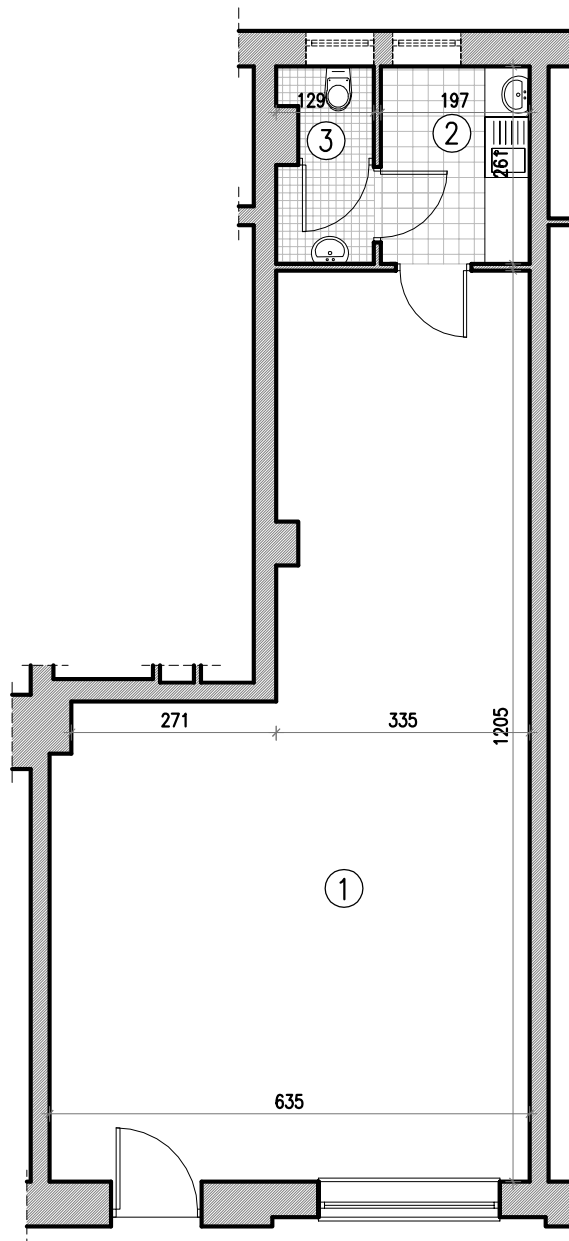
67,2 m²

parter

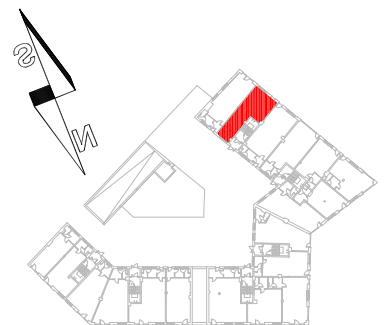
lokal L.18

**BUDYNEK
MIESZKALNY
WIELORODZINNY
Z USŁUGAMI**

ul. Dworcowa
Skierniewice



- | | |
|---------------------------------|--------------------|
| 1. sala sprzedaży | 59.0m ² |
| 2. pomieszczenie socjalne | 5.1m ² |
| 3. WC | 3.1m ² |



96-100 Skierniewice, ul. Mireckiego 7
tel./fax (0-46) 832-51-59, kom. 0 663-877-002
e-mail: biuro@bielanybis.pl, www.bielanybis.pl