

M. Skłodowskiej-Curie 8

LOKAL MIESZKALNY TYP A-4

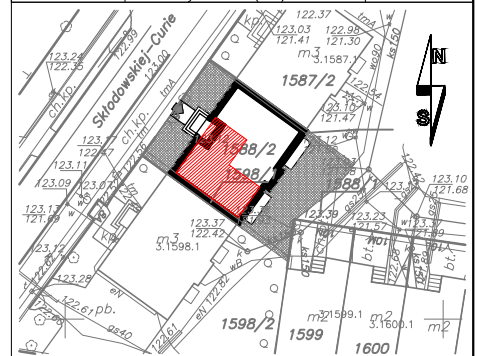
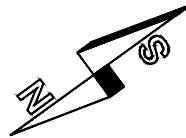
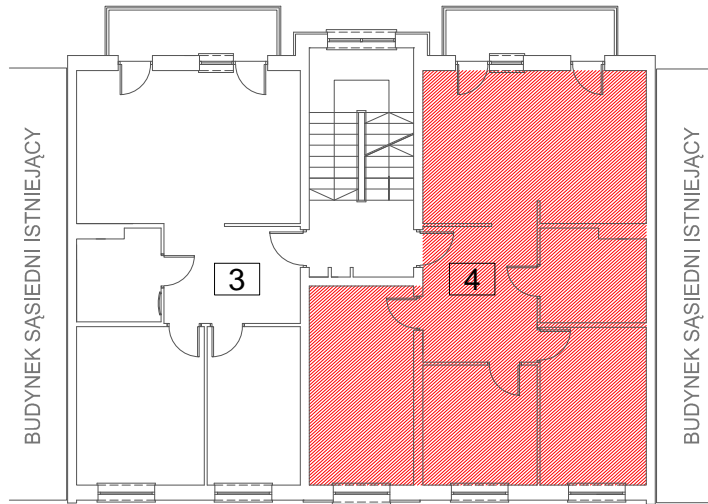
NR **4**

I piętro (II kondygnacja)

POW. UŻYTKOWA

76.05m²

L.P.	pomieszczenie	posadzka	pow.-(m ²)
1.	komunikacja	deska podłogowa	10,76
2.	pokój dzienny	deska podłogowa	18,28
3.	aneks kuch.	gres	5,29
4.	łazienka	gres	6,52
5.	pokój	deska podłogowa	11,51
6.	pokój	deska podłogowa	9,41
7.	pokój	deska podłogowa	14,28
razem pow. użytkowa (m ²)			76,05



RZUT II KONDYGNACJI

RZUT MIESZKANIA

